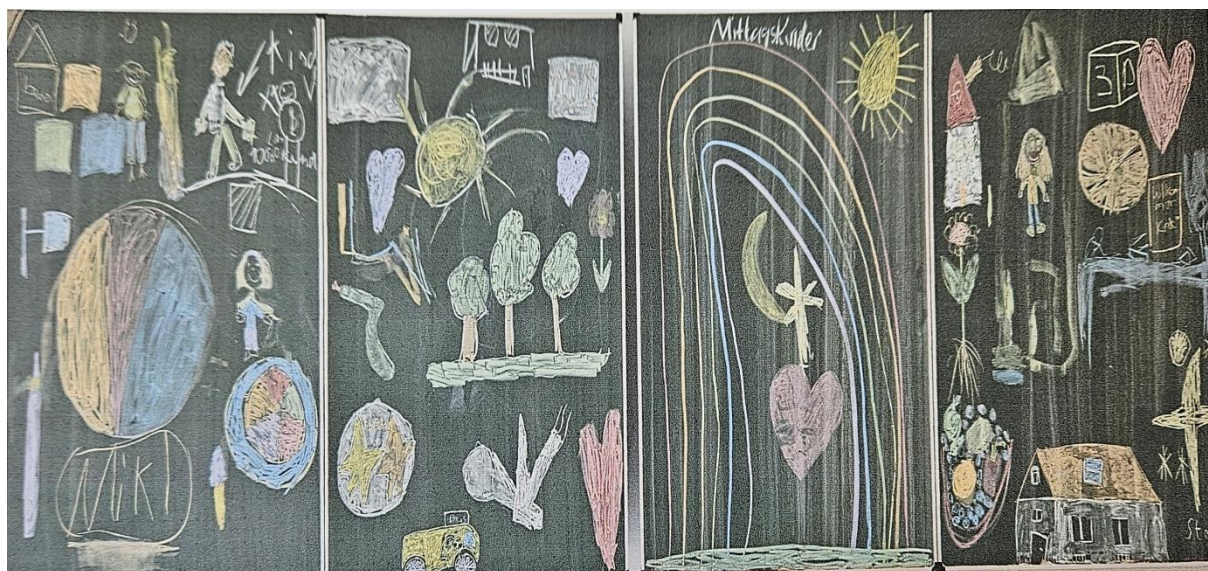


Kinderbetreuung Bergkirchen, J.-M.-Fischer-Str. 1, 85232 Bergkirchen



Konzept der Mittagskinder Bergkirchen

1. Allgemeines

Unsere Mittagsbetreuung erweitert das bestehende Hortangebot um ein Angebot für Familien, die für wenige Stunden am Tag oder nur an einzelnen Tagen in der Woche Unterstützung bei der Betreuung ihrer Kinder im Anschluss an den Unterricht benötigen. Bei der Mittagsbetreuung handelt es sich um ein sozial- und freizeitpädagogisches ausgerichtetes Betreuungsangebot, das seinen Schwerpunkt in der Entlastung der Familien und in der damit verbundenen Betreuung hat. Dabei ist das Angebot so flexibel wie möglich.

Das Angebot der Mittagsbetreuung kann das Angebot des Hortes nicht ersetzen. Der Hort hat einen Erziehungs- Bildungs- und Betreuungsauftrag, der im Bayerischen Bildungs- und Erziehungsplan konkretisiert wird. Die Mittagsbetreuung ist zudem keine Fortsetzung oder Aufarbeitung des lehrplanmäßigen Unterrichts.

Die Bereiche Mittagessen, Hausaufgaben und Freizeitgestaltung werden angemessen an den Tagesablauf, den individuellen Schulschluss und die Abholzeiten angepasst werden.



Organisation

Träger der Mittagbetreuung ist die Gemeinde Bergkirchen, Johann- Michael- Fischer- Straße 1, 85232 Bergkirchen.

1.1. Finanzierung

Die Finanzierung erfolgt durch Elternbeiträge sowie durch Zuschüsse der Gemeinde Bergkirchen und des Freistaates Bayern.

2. Pädagogische Zielsetzung

Schwerpunkt der pädagogischen Arbeit ist es, den Kindern einen Raum anzubieten, in dem sie sich nach dem Unterrichtsschluss ihren persönlichen Bedürfnissen entsprechend entspannen oder bewegen können. Die Anregungen zu den Aktivitäten gehen in der Regel von den Kindern aus, sie werden dabei von den Betreuerinnen unterstützt. Bei allen Aktivitäten werden die Kinder von dem Betreuungspersonal begleitet und unterstützt. Ziel ist immer die zunehmende Selbstständigkeit und Eigenverantwortung der Kinder. Besonders wichtig ist zudem die Möglichkeit des freien Spiels der Kinder, in dem sie ihre sozialen Kompetenzen erweitern können.

2.1. Räumliche Ausgestaltung

Der Mittagsbetreuung stehen 4 Räume unterhalb der Mensa und 2 Räume im Schulhaus zur Verfügung. Zwei Räume dienen als Gruppenräume, zwei als Neben- bzw. Hausaufgabenräume. Die Räume sind so eingerichtet, dass die Kinder ausreichend Anregung zum Spielen, Basteln und Lernen haben. Der Schulhof kann als Außengelände genutzt werden.

2.2. Kindergruppen

In der Mittagbetreuung werden ausschließlich Kinder der Grundschule Bergkirchen betreut. Dabei wird das Konzept der inneren Differenzierung verfolgt: Alle Kinder aller Klassen sind beim Mittagessen, im Spiel und bei den Hausaufgaben zusammen.

2.3. Tagesablauf

11:25-13:15 Uhr	Beginn der Mittagbetreuung nach Schulschluss, Gelegenheit zum freien Spiel
13:15 – 14:00 Uhr	Mittagessen/ Abholzeit

14:00 – 15:00 Uhr	Hausaufgabenzeit
15:00 - 16:00 Uhr	Freispielzeit/ Abholzeit
Am Freitag	Hausaufgabenfrei

2.4. Hausaufgabenbetreuung

Von Montag bis Donnerstag wird eine verlängerte Mittagsbetreuung mit Hausaufgabenbetreuung angeboten. Die für die Hausaufgaben angemeldeten Kinder können diese in einem dafür extra zur Verfügung gestellten Raum erledigen. Grundsätzlich ist die Grundhaltung der Mittagsbetreuung, dass die Kinder ihre Hausaufgaben selbst- und eigenständig erledigen sollen, denn die Hausaufgaben sollen den Lern- und Entwicklungsstand des Kindes widerspiegeln. Die Betreuer entscheiden individuell und situativ je nach Kind, ob die Hausaufgaben noch einmal nachkorrigiert oder kontrolliert werden. Wenn ein Kind eine Korrektur einfordert, wird das Kind dahingehend unterstützt. Kinder bekommen Hilfe bei Verständnisproblemen. Die Fehler werden nicht alle korrigiert, damit Eltern und Lehrer einen Überblick über den Leistungsstand des Kindes haben. Es kann keine Nachhilfe gegeben werden. Es gibt keine Gelegenheit für Leseaufgaben oder vertieftes Üben.

2.5. Betreuungspersonal

Zum Teil handelt es sich um sozialpädagogisches Fachpersonal sowie anderes geeignetes Personal.

2.6. Öffnungszeiten

Die Mittagsbetreuung ist an allen Schultagen der Grundschule Bergkirchen geöffnet. Beginn ist nach dem regulären Unterrichtsende. Das Ende ist abhängig von der Buchungszeit, späteste mögliche Buchungszeit ist 16:00 Uhr. Es ist eine Buchung von 2 bis 5 Tagen möglich.

2.7. Aufsichtspflicht

Die Aufsichtspflicht beginnt mit der Betretung der Räume und endet, wenn die Kinder die Räume der Mittagsbetreuung verlassen.

2.8. Anmeldung

Die Anmeldung erfolgt zentral über die Gemeinde Bergkirchen über den „Kita Platz Piloten“. Es müssen mindestens 2 Tage pro Woche gebucht werden.

Sollten bei der Anmeldung zum neuen Schuljahr mehr Anträge als Plätze vorhanden sein, werden Geschwisterkinder und Kinder, die schon vorher die Mittagsbetreuung besucht haben, bevorzugt aufgenommen. Bei der Vergabe der übrigen Plätze erhalten Kinder berufstätiger

Eltern den Vorzug. Zum Nachweis der Berufstätigkeit wird eine angemessene Frist gesetzt. Bei Gleichstellung entscheidet das Los.

2.9. Änderungen

Änderungen der Betreuungszeit, die bis zum 15. Des Monats eingehen, werden zum 1. des Folgemonats wirksam. Jede Änderung muss schriftlich erfolgen. Es gilt das Eingangsdatum.

2.10. Abholung der Kinder

Für jedes Kind muss vor dem ersten Betreuungsbedarf eine schriftliche Aussage durch die Eltern getroffen werden, wie die Kinder nach Hause kommen und wer sie abholen darf. Außerdem müssen für jedes Kind Notfallregelungen und die Erreichbarkeit vorliegen.

2.11. Abmeldung der Kinder

Abwesenheiten müssen über die Mailadresse der Mittagsbetreuung erfolgen. Es gibt hierzu keinen Austausch mit der Schule.