

Organisation und Finanzierung

Die offene Ganztagschule stellt ein freiwilliges schulisches Angebot für Schülerinnen und Schüler der Jahrgangsstufen 5-9 dar.

Die Anmeldung muss verbindlich für das ganze nächste Schuljahr im Voraus erfolgen, damit eine verlässliche Betreuung gewährleistet werden kann! Im Umfang der Anmeldung besteht Anwesenheits- und Teilnahmepflicht. Ausnahmen sind mit der Schulleitung und der pädagogischen Leitung der Ganztagschule abzusprechen.

Die offene Ganztagschule ist geöffnet

von Montag - Donnerstag
von 11.25 Uhr – 16.00 Uhr.

In den Ferien findet keine Betreuung im Rahmen der offenen Ganztagschule statt.

Der Besuch der Ganztagschule ist für die Eltern kostenfrei. Es fallen lediglich Kosten für das Mittagessen an.

Wir möchten Sie darauf hinweisen, dass über das Bildungs- und Teilhabepaket eine Zuschussung zum Mittagessen möglich ist.

Anmeldeformulare sind in der Ganztagschule sowie als Download auf der Schulhomepage erhältlich.

Das Team der offenen Ganztagschule

Päd. Leitung: Florian Mayrhörmann
Manuela Wendt
(Stellvertretung)

Team: Doris Schönberger
Dieter Paidar
Annika Hille
Laura Kloos

Wir arbeiten zusammen mit:

- der Schulleitung und dem Lehrerkollegium
- der Jugendsozialarbeit an der Schule (JAS)
- der Gemeinde Bergkirchen, der Gemeindejugendpflege sowie anderen Kindertageseinrichtungen der Firma Senzafine
- bei Projekten mit externen Fachkräften
- den Eltern

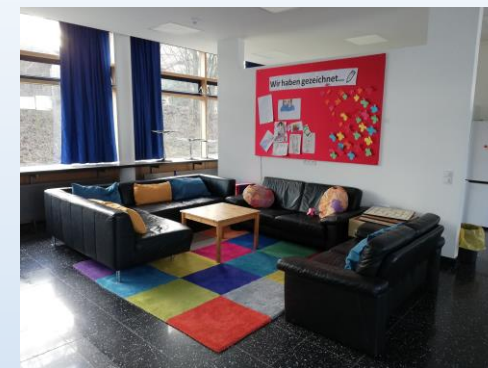
Für Gespräche, Anregungen und Fragen stehen wir gerne nach Vereinbarung zur Verfügung.

Kontakt:

Florian Mayrhörmann, päd. Leitung
Sonnenstr.21
85232 Bergkirchen
Tel. 08131/366045
gts-leitung@schule-bergkirchen.de



**Offene Ganztagschule
an der Mittelschule Bergkirchen**



**Anmeldungen für das
Schuljahr 2023/24
bis spätestens
17. Mai 2023**

Pädagogische Ziele

Die Ganztagschule bietet einen vielfältigen Erfahrungsraum für das soziale Miteinander. Neben der Unterstützung bei der Erledigung schulischer Arbeiten sind unsere pädagogischen Ziele die Entwicklung und Stärkung von Schlüsselkompetenzen wie Entscheidungsfähigkeit, Durchhaltevermögen, Verantwortungsbewusstsein, Kreativität oder Einfühlungsvermögen. Unsere Freizeitangebote orientieren sich an den Interessen der Schülerinnen und Schüler. Darüber hinaus möchten wir ihnen die Möglichkeit bieten, Neues kennen zu lernen oder Angebote zu nutzen, zu denen sie sonst keinen Zugang hätten.



Gemeinsames Mittagessen

(13.15 – 14.00 Uhr)

Im Anschluss an den Vormittagsunterricht treffen wir uns in der Mensa zum gemeinsamen Mittagessen. Betreiber der Mensa ist die Firma Senzafine (www.senzafine-catering.de). Für die Schülerinnen und Schüler neben der reinen Essenszeit eine wichtige Zeit zum Austausch untereinander, aber auch für Gespräche mit den Betreuern.

Das Mittagessen ist ein wesentlicher Bestandteil unseres Ganztagschulkonzepts und daher für alle angemeldeten



Schülerinnen und Schüler verpflichtend.



Hausaufgaben- und Lernzeit

(14.00 – 15.00 Uhr, ggf. länger)

Die Hausaufgaben- und Lernzeit ist fester und verpflichtender Bestandteil der offenen Ganztagschule.

Das Team der Ganztagschule unterstützt die Schüler bei der selbständigen Erledigung der Hausaufgaben oder dem Vorbereiten von Proben.



Je nach Hausaufgabenumfang kann die Zeit auch zum Wiederholen von Unterrichtsinhalten, zur Vorbereitung auf

Bewerbungsgespräche u.ä. genutzt werden.

Freizeitgestaltung

(11.25 – 13.15 Uhr
und 15.00 – 16.00 Uhr)

- Feste Arbeitsgemeinschaften oder Projekte
- Offene Angebote
- Nutzung des Außengeländes, der Turnhalle sowie der Gruppenräume

Ein kleiner Rückblick auf das Freizeitprogramm der vergangenen Jahre:

- Plätzchen backen
- Projektwoche mit Angeboten wie Zeichenwerkstatt, Ballsporthag, Smoothies mixen...
- AG Raumgestaltung
- Inklusive Theater-AG
- Filmnachmittag
- Fußballturnier
- Mützenstrickwerkstatt
- Kickern
- Mädchengruppe
- Sommerfest
- Kooperation mit der Johannes-Neuhäusler-Schule

